

| | |
|----------------------------|----------------|
| DIARIO DE LISBOA Lisboa | |
| DIARIO DO MINHO Braga | - 8. SET. 1980 |
| MATCH-MAGAZINE Lisboa | |

NACIONAL

Só podem ingressar no Ensino Superior 14 330 estudantes

A Universidade do Minho terá 309 novos alunos

Uma portaria do Ministério da Educação e Ciência, publicada sábado no «Diário da República», fixa em 14.330 o número de vagas para a matrícula e inscrição no ano lectivo de 1980/81 no primeiro ano dos cursos do ensino superior dos estudantes titulares da habitação geral de acesso, ou habilitações equivalentes.

dos restantes curso ali ministrado.

A Universidade do Minho terá 390 novos alunos, 30 para cada um dos cursos que aquele estabelecimento de ensino superior ministra.

Relativamente à Escola Superior de Belas-Artes de Lisboa serão 300 os novos alunos, repartidos em partes iguais pelos cur-

so Instituto Superior de Contabilidade e Administração de Aveiro contará com 70 novos alunos, para o de Coimbra vão 150, para o de Lisboa 450 e 280 para o do Porto.

Relativamente aos institutos de Engenharia foi estabelecida a distribuição seguinte: 650 para o de Lisboa, 450 para o do Porto e para o de Coimbra 200.

Por outro lado são as seguintes as vagas para a Universidade de Lisboa: Curso Superior de Psicologia, 100. Faculdade de Ciências: Biologia, 60; Engenharia, 120; Física, 60; Geologia, 50; Matemática — Engenharia Geográfica, 100; Química, 60; Direito, 600; Farmácia, 100; Filosofia, 100; Geografia, 100; História, 200; Línguas e Literaturas Clássicas, 50; Línguas e Literaturas Modernas, 600; e Medicina, 205.

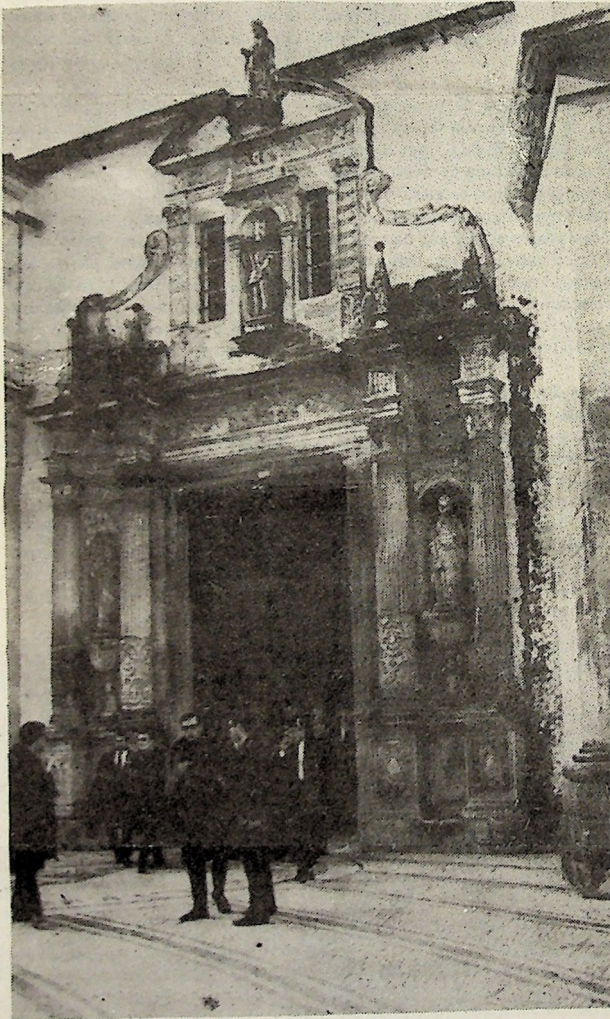
Universidade Nova de Lisboa — Faculdade de Ciências Médicas, 125; Faculdade de Ciências Sociais e Humanas: Antropologia, 60; Comunicação Social, 40; Filosofia, 60 Geografia e Planeamento Regional, 60; História, 60; Línguas e Literatura Modernas, 300; Sociologia, 60. Faculdade de Ciências e Tecnologia: Engenharia do Ambiente, 40; Engenharia de Produção Industrial, 60; Faculdade de Economia, 175.

Universidade Técnica de Lisboa — Escola Superior de Medicina Veterinária, 80; Instituto Superior de Agronomia, 160; Instituto Superior de Ciências Sociais e Políticas: Antropologia, 50; Comunicação Social, 35; Gestão e Administração Pública, 75; Serviço Social, 60; Instituto Superior de Economia, 350; Insti-

tuto Superior de Educação Física, 200; Instituto Superior Técnico: Engenharia Civil, 200; Electrotecnia, 180; Mecânica, 125; Metalurgia, 30; Minas, 30; e Química, 70.

Universidade de Coimbra — Curso Superior de Psicologia, 60; Faculdade de Ciências e Tecnologia: Biologia, 60; Bioquímica, 20; Engenharia Civil, 100 Engenharia Electrónica, 80; Engenharia Geológica, 20; Engenharia Mecânica, 50; Engenharia de Minas, 10; Engenharia Química, 30; Geologia, 50; Matemática — Engenharia Geográfica, 100; Química, 50; Engenharia Industrial, 20; Direito, 450; Economia, 100; Faculdade de Farmácia, 100; Filosofia, 100; Geografia, 60; História, 150; História (variante da História de Arte), 30; História (variante de Arqueologia), 30; Línguas e Literatura Clássicas, 50; Línguas e Literaturas Modernas, 230; e Medicina, 190.

Universidade do Porto — Curso Superior de Psicologia, 60; Curso Superior de Nutricionismo, 30; Biologia, 60; Física, 60; Geologia, 40; Matemática e Engenharia Geográfica, 100; Química, 60; Economia, 300; Faculdade de Engenharia: Civil, 120; Electrónica, 100; Mecânica, 75; Metalurgia, 20; Minas, 20; Química, 40; Farmácia, 80; Filosofia, 140; Geografia, 65; História, 160; História (variante da História de Arte e Arqueologia), 50; Línguas e Literaturas Modernas, 450; Medicina, 180; Instituto de Ciências Biomédicas de Abel Salazar, 105; e Instituto Superior de Educação Física, 100.



Porta Férrea da Universidade de Coimbra: uma porta estreita

Com 2.505, é a Universidade de Lisboa a que vai receber maior número de novos alunos. A Universidade do Porto, por seu turno, recebe 2305, a de Coimbra 2210, a Universidade Técnica de Lisboa 1645 e a Universidade Nova Lisboa 1040.

A Universidade dos Açores dará acesso a 210 novos alunos — 30 por cada um dos cursos que ministra —, enquanto a de Aveiro terá 320 novos alunos — 20 para Engenharia do Ambiente, Engenharia Electrónica e Telecomunicações, e 30 para cada um dos restantes cursos que ministra.

A Universidade de Évora terá 220 alunos no primeiro ano, sendo 60 para Ciências Agrárias, 30 para Economia, 30 para Gestão de Empresas e 20 para cada um

dos de Arquitectura e Pintura/Escultura, enquanto na Escola Superior de Belas-Artes do Porto serão recebidos 80 novos alunos em Arquitectura e 100 em Pintura/Escultura.

Para a Escola Superior de Medicina Dentária do Porto irão 60 novos alunos, 90 para o Instituto Universitário da Beira Interior — 30 para cada um dos três cursos ali ministrados e 160 para o Instituto Universitário de Trás-os-Montes e Alto Douro, sendo 30 para Produção Animal e 20 para cada um dos restantes cursos.

Um contingente de 450 novos alunos foi atribuído ao Instituto Superior de Ciências do Trabalho — 350 deles para Organização e Gestão de Empresas e os 100 restantes para Sociologia.